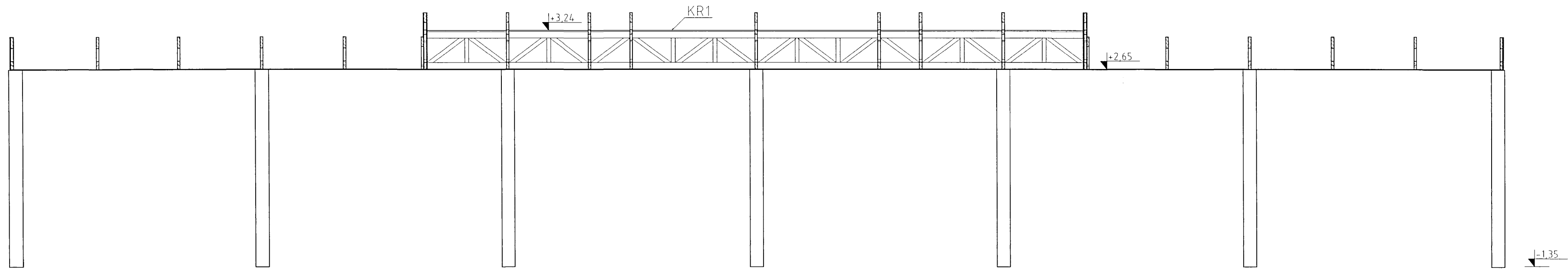
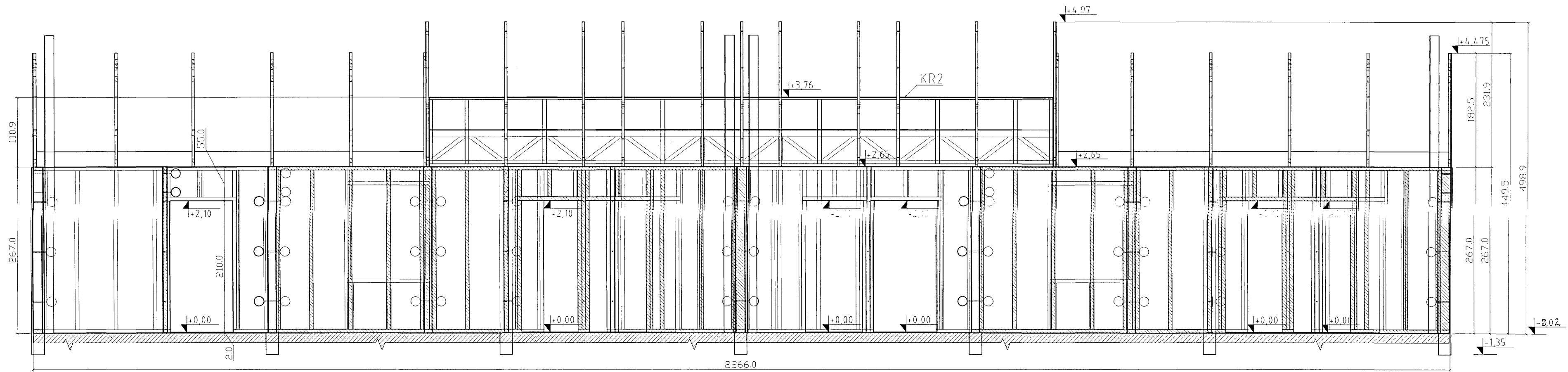


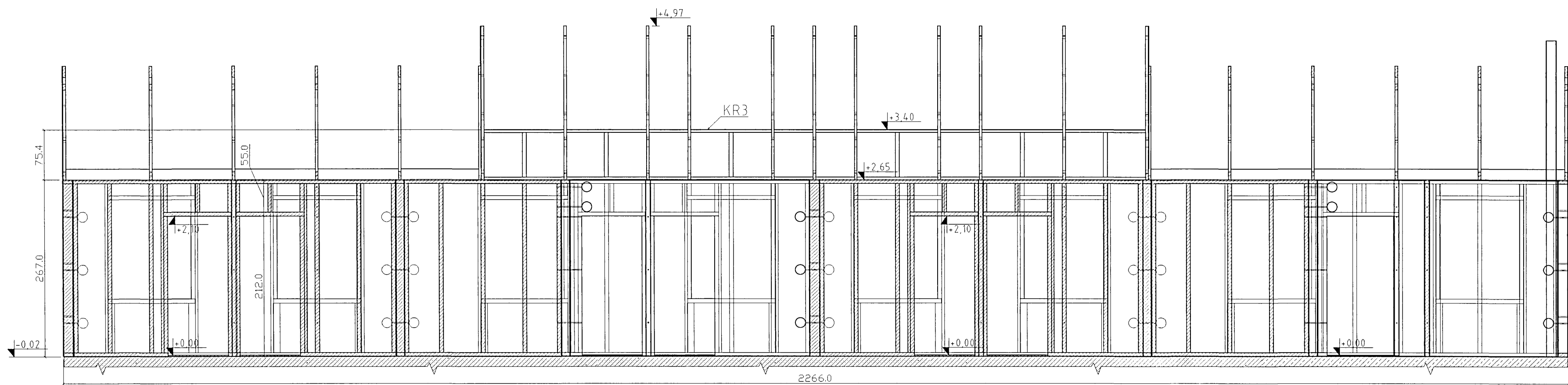
### PRZEKRÓJ 4-4




### PRZEKRÓJ 5-5



### PRZEKRÓJ 6-6



Uwagi:  
 -Poziom posadowienia słupa zgodnie z rysunkiem "Słup żelbetowy S1"

 autorska pracownia projektowania architektury "APPA-Jan Pudło" 41-605 Świętochłowice ul. Moniuszki 3/8 tel./fax: 0/32 245 39 61			
inwestycja	Zespół budynków socjalnych Będzin ul. Wolska	branża	K
nr proj.	5/1		
nazwa proj.	Projekt wykonawczy architektury i konstrukcji budynków socjalnych		
nazwa rys.	Segment D - Przekrój pionowy 4-4, 5-5, 6-6		
główny proj.	mgr inż. arch. Jan Pudło	upr.proj.	482/85
proj.konstr.	mgr inż. Jacek Mikoś	upr.bud.	418/87
opracował	Justyna Kiełtyka	data:	02.2005 r.
sprawdz.	inż. Roman Gniadało	upr.bud.	11/77
nr rysunku	7		